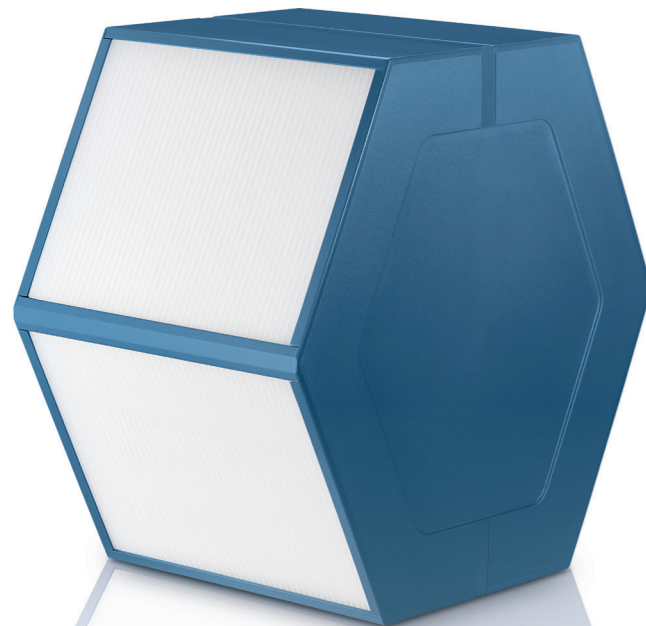


C-HRV RU160

Maximale Effizienz bei minimalem Energieverbrauch

Beschreibung

Der C-HRV RU160 ist die ideale Lösung, wenn die Effizienz der Wärmerückgewinnung im Fokus steht. Er ist eine energiesparende Komponente, die dem Lüftungsgerät zu einem A+ Energielabel verhilft. Bei der Entwicklung des C-HRV RU160 lag der Schwerpunkt auf einem minimalen Energieverbrauch, der durch die Maximierung der thermischen Effizienz ohne signifikanten Druckverlust erreicht wurde.



Produktvorteile

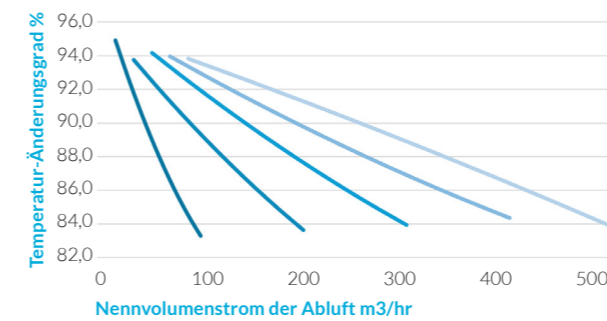
- Spezielles Gehäuse aus Polystyrol zu hygienischen Zwecken
- Optionen: Rippe, Kondensatablauf, Feuerschutzgitter
- Verfügbare Höhen: 100 – 700 mm
- Leckage: < 1 % des Nenndurchflusses, 100 % leakagegeprüft
- Materialbeständigkeit: -30 °C – +50 °C (sehr niedriger Gefrierpunkt)

Standards

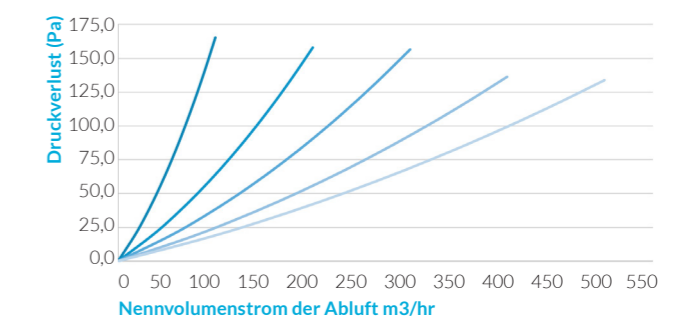
Hygiene Standard	DIN ISO 846
Brandschutz	EN DIN 13501 ISO 11925 (Class E)
Qualitätsmanagement	DIN ISO 9001:2015



Effizienz



Druckverlust

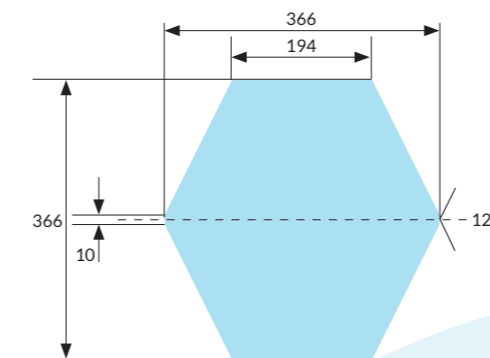


■ RU160-100 ■ RU160-200 ■ RU160-300 ■ RU160-400 ■ RU160-500

■ RU160-100 ■ RU160-200 ■ RU160-300 ■ RU160-400 ■ RU160-500

* Basierend auf Testbedingungen nach DIN-EN 308:2022 (Umgebungsbedingungen: Temp. 5°C, Luftfeuchte 70%; Raumbedingungen: 25°C, Luftfeuchte 25%)

Abmessungen [mm]



Gewichte [kg]

Typ*	kg	Typ*	kg
RU160-100	1.59	RU160-400	4.72
RU160-200	2.63	RU160-500	5.77
RU160-300	3.68		

*Rippe, kein Kondensatablauf, kein Gitter